

ZAPPING MEDICAL #9

Lutter contre les infections, c'est notre mission !

Mardi 26 Mai 2026

ZAPPING MEDICAL #9

On va tous devenir dengue !

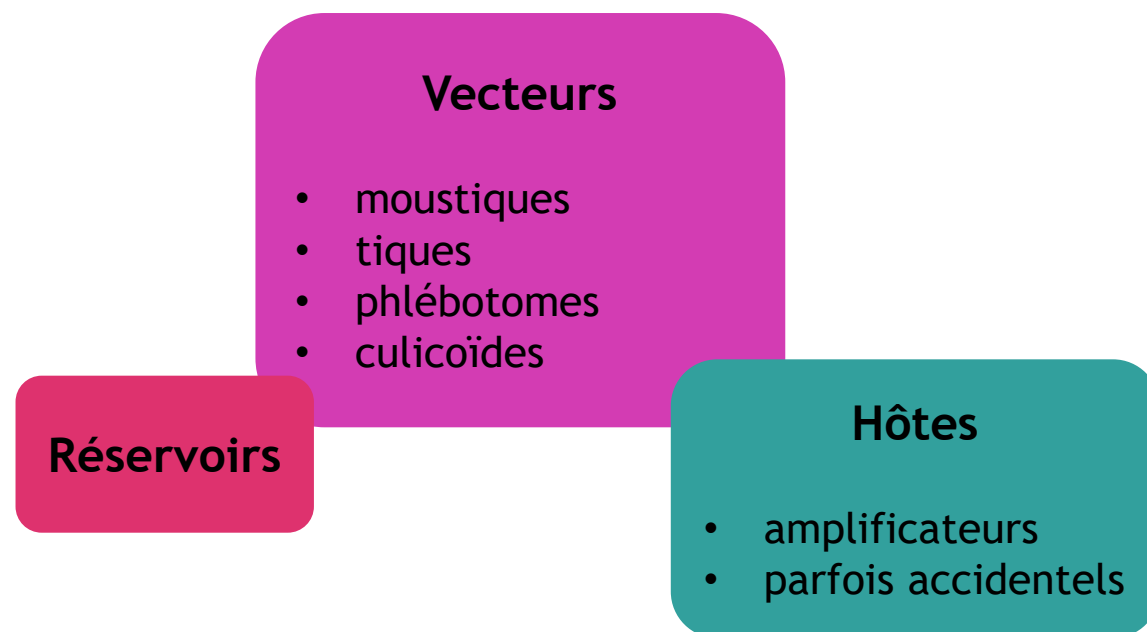
Anne Le Hir & Stanislas Rebaudet

Mardi 26 Mai 2026

Arbovirus : « ARthropode-BORne virus »

Une très grande famille

- >100 virus pathogènes pour l'humain
- Circulation mondiale, **émergence**



- Pas de traitement antiviral
- Prévention +++ (vaccin, lutte antivectorielle)
- Déclaration obligatoire à l'ARS (pour certaines)

Le moustique tigre : *Aedes albopictus*

Un moustique urbain, femelle anthropophile



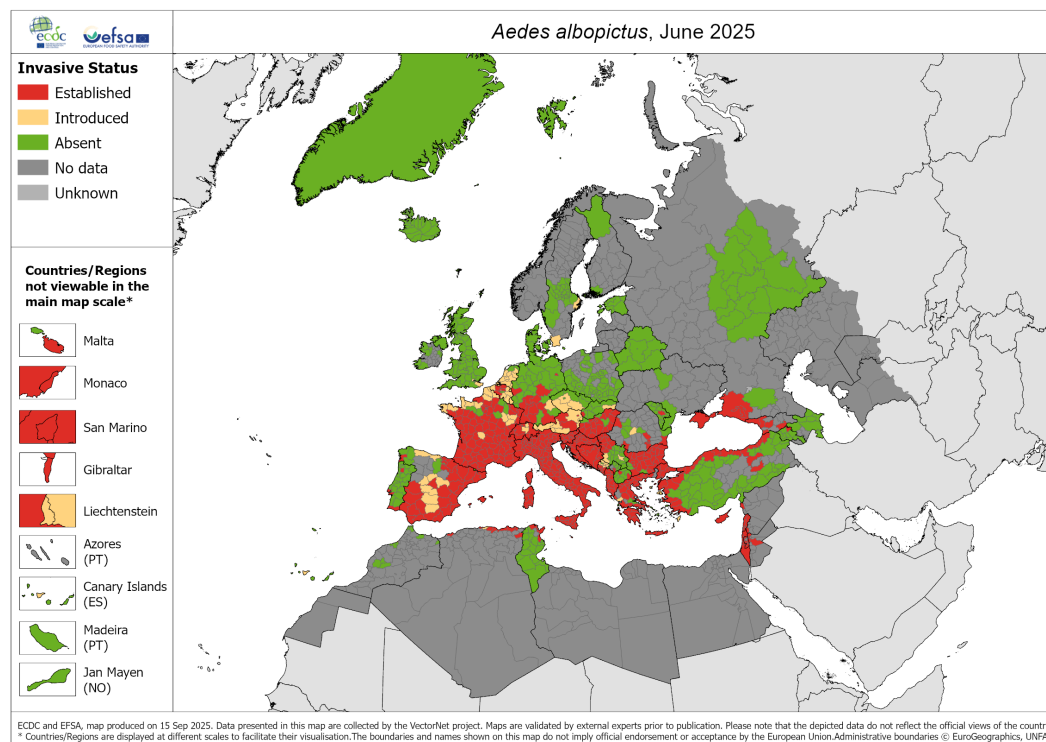
- Pond dans les eaux troubles et stagnantes (pneus abandonnés, gouttières, pots de fleur,...)
- Se nourrit volontiers sur l'humain
- « Agressive et peureuse »
petits repas de sang sur plusieurs hôtes

Le moustique tigre : *Aedes albopictus*

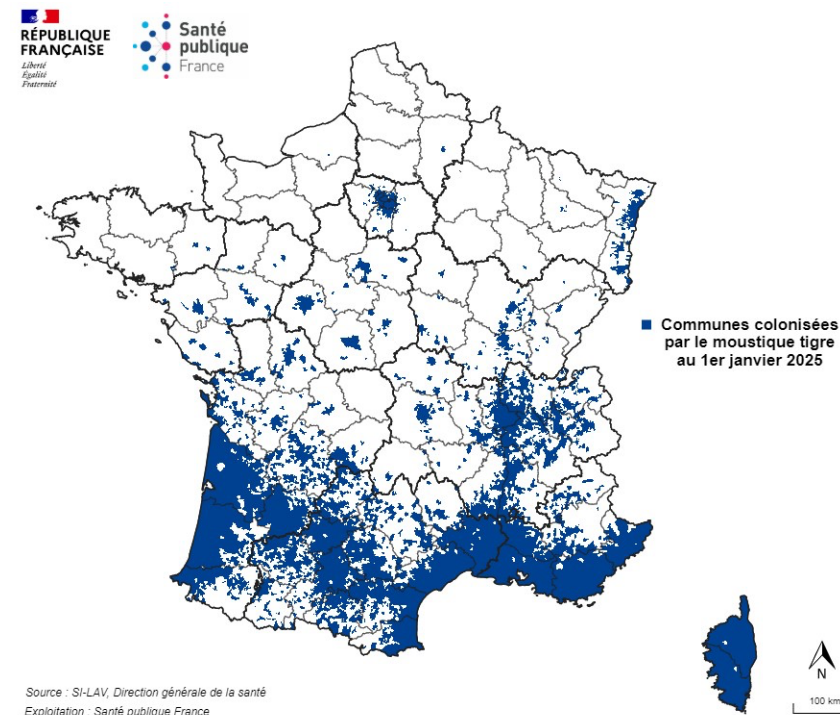
En Europe depuis la fin des années 90



Anne Le Hir



Europe été 2025



Communes

Lutte antivectorielle

Individuelle

- vêtements
- moustiquaires
- répulsifs (DEET / IR3535)
- air conditionné

Collective

- lutte contre les gîtes larvaires
- démoustication

- Interventions de l'EID (*Entente Interdépartementale pour la Démoustication du littoral méditerranéen*)
 - Surveillance permanente des moustiques
 - Epanchage régulier de Bti (*Bacillus thuringiensis israelensis*) = larvicide
 - Démoustication à l'insecticide adulticide si indication (autour d'un cas de dengue, Chikungunya,...)
- Adulticide : pourquoi pas en systématique ?
=> effet non pérenne, nocif, favorise la résistance aux insecticides

Les arboviroses à réservoir humain

Dengue (DENV) (1)

- OMS : >4 millions de cas/an, 500 000 formes graves
- Voyage en zone tropicale / autochtone (surveillance de mai à novembre)
- Vecteur : moustiques du genre *Aedes* sp. (dont le moustique tigre)

Les arboviroses à réservoir humain

Dengue (DENV) (1)

- Incubation 4-7 jours
- 10 à 50% **symptomatiques**
- Fièvre $>38,5^{\circ}\text{C}$ + syndrome algique
céphalée, douleurs rétro-orbitaires, arthro-myalgies
- Rash lors de la déferescence thermique

Les arboviroses à réservoir humain

Dengue (DENV) (1)

- Incubation 4-7 jours
- 10 à 50% **symptomatiques**
- Fièvre $>38,5^{\circ}\text{C}$ + syndrome algique
céphalée, douleurs rétro-orbitaires, arthro-myalgies
- Rash lors de la déferescence thermique



Indian J Dermatol. 2010 Jan-Mar;55(1):79-85.
doi: [10.4103/0019-5154.60359](https://doi.org/10.4103/0019-5154.60359)

Les arboviroses à réservoir humain

Dengue (DENV) (1)

- Incubation 4-7 jours
- 10 à 50% **symptomatiques**
- Fièvre >38,5° C + syndrome algique
céphalée, douleurs rétro-orbitaires, arthro-myalgies
- Rash lors de la déferescence thermique

Attention J3-7
Risque de fuite capillaire

- Œdèmes
- Saignements



Indian J Dermatol. 2010 Jan-Mar;55(1):79-85.
doi: [10.4103/0019-5154.60359](https://doi.org/10.4103/0019-5154.60359)

Les arboviroses à réservoir humain

Dengue (DENV) (1)

- Incubation 4-7 jours
- 10 à 50% **symptomatiques**
- Fièvre >38,5° C + syndrome algique
céphalée, douleurs rétro-orbitaires, arthro-myalgies
- Rash lors de la déferescence thermique

Attention J3-7
Risque de fuite capillaire

- Œdèmes
- Saignements

Réflexes

- Éviter paracétamol
- Protection antivectorielle
- Drépanocytaire, seconde dengue : risque de forme grave



Indian J Dermatol. 2010 Jan-Mar;55(1):79-85.
doi: [10.4103/0019-5154.60359](https://doi.org/10.4103/0019-5154.60359)

Les arboviroses à réservoir humain

Dengue (DENV) (2)

Diagnostic microbiologique

- *antigène NS1 (si voyage)*
- **RT-PCR +++ (jusqu'à J7)**
- **sérologie (à partir de J5)**

Disponible en ville

Déclaration obligatoire

Les arboviroses à réservoir humain

Dengue (DENV) (2)

Diagnostic microbiologique

- *antigène NS1 (si voyage)*
- **RT-PCR +++** (jusqu'à J7)
- sérologie (à partir de J5)

Disponible en ville

Déclaration obligatoire

Vaccin = Qdenga

- vivant atténué
- contre indiqué si grossesse, allaitement, immunosuppression
- SC (pas en IM)
- **indications limitées**, éventuellement sur conseils spécialisés, aux séjours prolongés en zone d'épidémie ou forte incidence :
 - <16 ans ayant un antécédent prouvé de dengue
 - 17-65 ans avec comorbidités

Non remboursé, disponible en pharmacie d'officine

Les arboviroses à réservoir humain

Chikungunya (CHIKV)

- Voyage / autochtone
- Vecteur : moustiques du genre *Aedes* sp. (dont le moustique tigre)
- Incubation 3-7 jours

Les arboviroses à réservoir humain

Chikungunya (CHIKV)

- Voyage / autochtone
- Vecteur : moustiques du genre *Aedes* sp. (dont le moustique tigre)
- Incubation 3-7 jours

60 à 90% des cas sont **symptomatiques**

- fièvre élevée et brutale,
- arthralgies (petites articulations), myalgies,
- céphalée,
- éruption maculopapuleuse



Les arboviroses à réservoir humain

Chikungunya (CHIKV)

- Voyage / autochtone
- Vecteur : moustiques du genre *Aedes* sp. (dont le moustique tigre)
- Incubation 3-7 jours

60 à 90% des cas sont **symptomatiques**

- fièvre élevée et brutale,
- arthralgies (petites articulations), myalgies,
- céphalée,
- éruption maculopapuleuse

30-40% formes chroniques

douleurs articulaires
inflammatoires

+/- corticothérapie



Les arboviroses à réservoir humain

Chikungunya (CHIKV)

- Voyage / autochtone
- Vecteur : moustiques *Aedes* sp. (dont le moustique tigre)
- Incubation 3-7 jours

60 à 90% des cas sont **symptomatiques**

- fièvre élevée et brutale,
- arthralgies (petites articulations), myalgies,
- céphalée,
- éruption maculopapuleuse

30-40% formes chroniques

douleurs articulaires
inflammatoires

+/- corticothérapie

Vaccin

- Ixchiq®
 - vivant atténué
 - **pas** chez l'immunodéprimé
 - **non recommandé** si >65 ans
 - remboursé 100% à La Réunion
- Vimkunya®
 - pseudoparticules virales
 - remboursement en cours d'étude

Les arboviroses à réservoir humain

Zika (ZIKV)

- Absence d'épidémie actuelle
- Epidémies en Amérique latine et dans les Caraïbes 2015-2016
- 2 cas autochtones en France en 2019 (Var)

- Possible transmission par voie sexuelle (jusqu'à 6 mois!)

Les arboviroses à réservoir humain

Zika (ZIKV)

- Absence d'épidémie actuelle
- Epidémies en Amérique latine et dans les Caraïbes 2015-2016
- 2 cas autochtones en France en 2019 (Var)

- Possible transmission par voie sexuelle (jusqu'à 6 mois!)

- Éruption maculopapuleuse prurigineuse
- Syndrome pseudogrippal
- Conjonctivite

Les arboviroses à réservoir humain

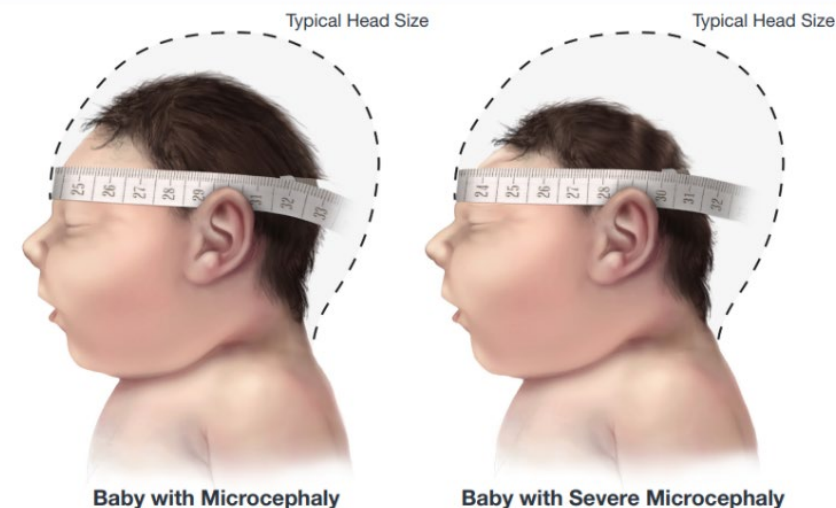
Zika (ZIKV)

- Absence d'épidémie actuelle
- Epidémies en Amérique latine et dans les Caraïbes 2015-2016
- 2 cas autochtones en France en 2019 (Var)

- Possible transmission par voie sexuelle (jusqu'à 6 mois!)

- Éruption maculopapuleuse prurigineuse
- Syndrome pseudogrippal
- Conjonctivite

Tératogène : microcéphalie



[National Center for Emerging and Zoonotic Infectious Diseases \(NCEZID\)](#)

Les arboviroses à réservoir non humain

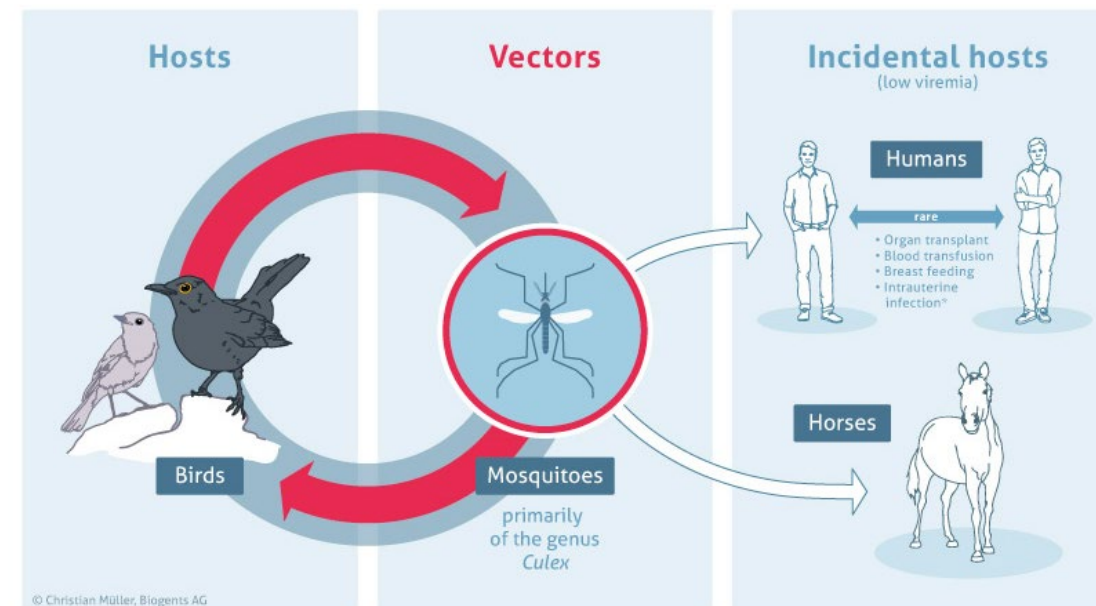
West Nile Virus (WNV)

- Présent mondialement
- Quelques foyers en France, émergence +++
 - PACA + Camargue
 - Nouvelle-Aquitaine 2024
 - Île de France en 2025

- 80% asymptomatiques
- 20% syndrome pseudogrippal
- 1% atteinte du SNC (méningo-/encéphalite, paralysie flasque)

- Don de sang ou d'organe : surveillance par l'EFS
- Pas de vaccin

- Réservoir aviaire
- Vecteur : *Culex* sp. (moustique commun)
- Humains et chevaux : hôtes accidentels (impasse)



Les arboviroses à réservoir non humain

Encéphalite à tique (TBEV)

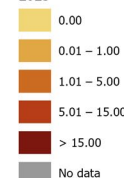
- Europe centrale
- En France :
 - Alsace, Rhône-Alpes,
 - 1 TIAC dans l'Ain en 2020
- Vecteur : tiques genre *Ixodes* sp.
 - *I. ricinus* en France
 - forêts déciduales
- Réservoirs : petits rongeurs
- Humains : hôtes accidentels
- Peut aussi être alimentaire : laitages non pasteurisés
=> incubation courte de 4 jours



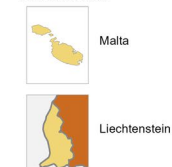
© CDC / James Gathany CC BY
© stock.adobe.com Henrik Larsson & pitrs



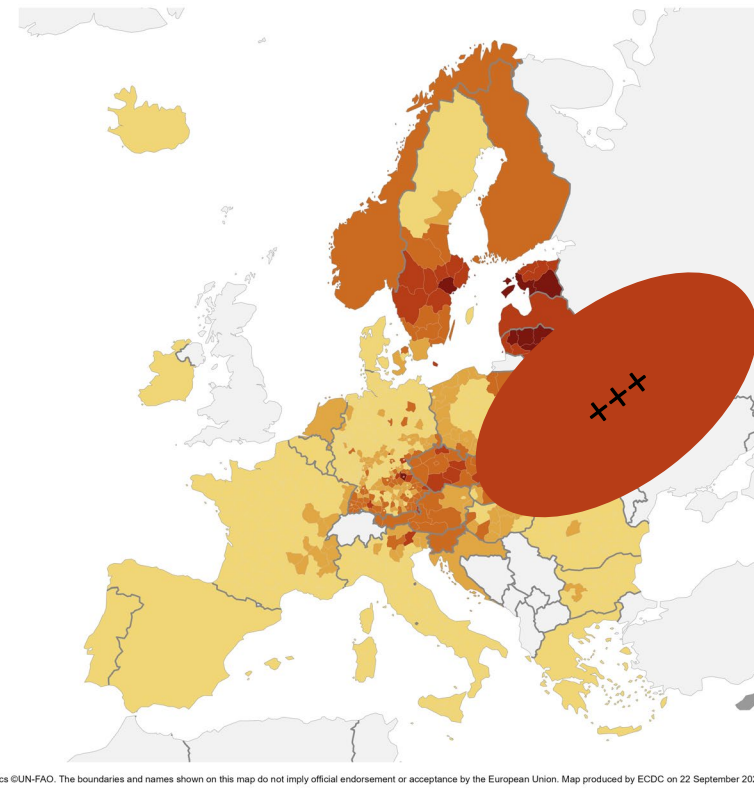
Locally-acquired tick-borne encephalitis - Notification rates by reported place of infection (n/100 000) - 2023



Countries not visible at the current scale



Administrative boundaries: ©EuroGeographics ©UN-FAO. The boundaries and names shown on this map do not imply official endorsement or acceptance by the European Union. Map produced by ECDC on 22 September 2025.



Les arboviroses à réservoir non humain

Encéphalite à tique (TBEV)



© CDC / James Gathany CC BY
© stock.adobe.com Henrik Larsson & pitrs

- Europe centrale
- En France :
 - Alsace, Rhône-Alpes,
 - 1 TIAC dans l'Ain en 2020
- Vecteur : tiques genre *Ixodes* sp.
 - *I. ricinus* en France
 - forêts déciduales
- Réservoirs : petits rongeurs
- Humains : hôtes accidentels
- Peut aussi être alimentaire : laitages non pasteurisés
=> incubation courte de 4 jours

2/3 cas asymptomatiques

Evolution biphasique :

- syndrome pseudogrippal,
- intervalle libre
- Puis anomalie du SNC

Les arboviroses à réservoir non humain

Encéphalite à tique (TBEV)

- Europe centrale
- En France :
 - Alsace, Rhône-Alpes,
 - 1 TIAC dans l'Ain en 2020
- Vecteur : tiques genre *Ixodes* sp.
 - *I. ricinus* en France
 - forêts déciduales
- Réservoirs : petits rongeurs
- Humains : hôtes accidentels
- Peut aussi être alimentaire : laitages non pasteurisés
=> incubation courte de 4 jours



© CDC / James Gathany CC BY
© stock.adobe.com Henrik Larsson & pitrs

2/3 cas asymptomatiques

Evolution biphasique :

- syndrome pseudogrippal,
- intervalle libre
- Puis anomalie du SNC

Vaccin

recommandé en zone
d'endémie d'Europe Centrale

Non remboursé

Conclusion

Vigilance estivale dans la région !

Surtout dengue et Chikungunya

Fiches de déclaration obligatoire :

<https://cnr-arbovirus.fr/public/index.php/formulaires-de-declaration-obligatoire-do/>

Sources

- Santé Publique France :
<https://www.santepubliquefrance.fr/index.php/maladies-a-transmission-vectorielle/chikungunya/bulletin-national/chikungunya-dengue-et-zika-en-france-hexagonale-bilan-2025>
- Vaccination info service : <https://vaccination-info-service.fr/>
- Mes vaccins.net : <https://www.mesvaccins.net/>
- <https://www.ecdc.europa.eu/en/tick-borne-encephalitis/facts/factsheet>
- EID Entente Interdépartementale pour la Démoustication du littoral méditerranéen
<https://www.eid-med.org/>
- Fiche de l'EID-Méditerranée : distinction entre insectes hématophages ou non, moustiques ou non
https://www.eid-med.org/content/uploads/2021/06/Moustique_ou_pas_V3_web.pdf

**MERCI POUR VOTRE
ATTENTION !**



GILEAD **BROTHIER** **BAVARIAN NORDIC**
LABORATOIRES



valneva **GSK** **stragen**