

HÔPITAL DE JOUR

DIAGNOSTIC ENDOMÉTRIOSE



Vous ressentez des douleurs pelviennes ou des symptômes qui pourraient évoquer une endométriose ?

Sachez que vous n'êtes pas seule : cette maladie touche environ 1 femme sur 10.

Pour vous accompagner, notre équipe vous propose un parcours diagnostique complet en Hospitalisation de Jour, afin d'établir un bilan précis et vous proposer une prise en charge adaptée à vos besoins.

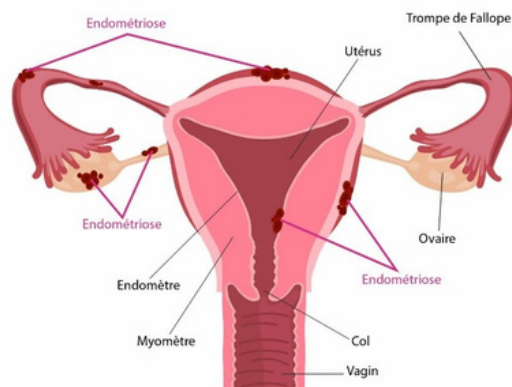
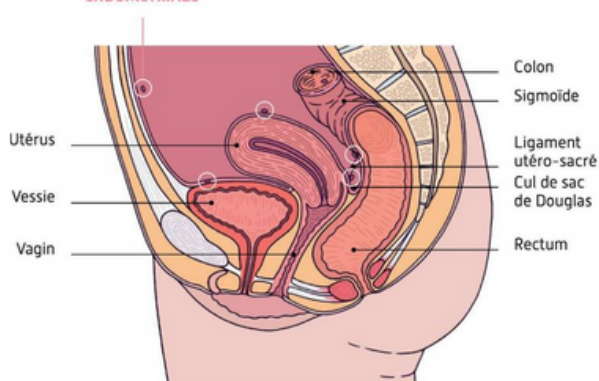


Qu'est-ce que l'endométriose ?

L'endométriose est une maladie gynécologique fréquente, caractérisée par la présence de tissu semblable à l'endomètre en dehors de l'utérus.

Elle peut provoquer des douleurs, des règles douloureuses, ou d'autres symptômes qui varient d'une femme à l'autre.

CELLULE
ENDOMÉTRIALE



Hôpital Européen
MARSEILLE



Pourquoi participer à l'Hôpital de jour ?

- Bénéficier d'un diagnostic précis et rapide
- Accéder à une prise en charge globale (douleur, fertilité, bien-être psychologique, nutrition, etc.)
- Contribuer à la recherche pour améliorer la prise en charge de l'endométriose



Un parcours diagnostic complet et innovant à l'Hôpital Européen

Nous vous proposons une prise en charge globale et personnalisée sur une demi-journée avec :

Un test salivaire (non invasif) si nécessaire, permettant d'orienter le diagnostic d'endométriose et participer à la recherche clinique.

Une Hospitalisation de Jour :

- Un accueil en service dédié par une infirmière.
- Consultation avec une psychologue clinicienne. Elle évaluera les besoins spécifiques de chaque patiente et pourra orienter vers une prise en charge personnalisée, respectueuse de l'histoire, des ressentis et des ressources de chacune. L'endométriose, par ses symptômes et son errance diagnostique, peut impacter profondément la qualité de vie. Ces souffrances, parfois banalisées, ont aussi un impact psychologique.
- Rencontre avec une diététicienne pour adapter votre alimentation à vos symptômes un document support vous sera remis lors de la consultation.
- Bilan médical avec des spécialistes de l'endométriose avec si besoin la réalisation d'une échographie pour orientation vers une prise en charge personnalisée par le médecin gynécologue.

POUR PLUS D'INFORMATIONS



04 13 42 71 47 / 04 13 42 78 70