



Communiqué de presse

23 Septembre 2025

## L'Hôpital Européen Marseille bientôt chauffé et rafraîchi grâce à la centrale de géothermie marine Thassalia

**L'Hôpital Européen Marseille conclut avec ENGIE Solutions un contrat de raccordement à la centrale de géothermie marine Thassalia située à proximité sur le Grand Port Maritime de Marseille, pour une durée de 10 ans. Ce raccordement en fera le premier établissement de santé de la cité phocéenne alimenté par un réseau de chaleur et de froid durable : dès 2026, ses bâtiments seront chauffés et rafraîchis grâce à une énergie décarbonée à plus de 80 % évitant ainsi l'émission de 1 100 tonnes de CO<sub>2</sub> par an.**

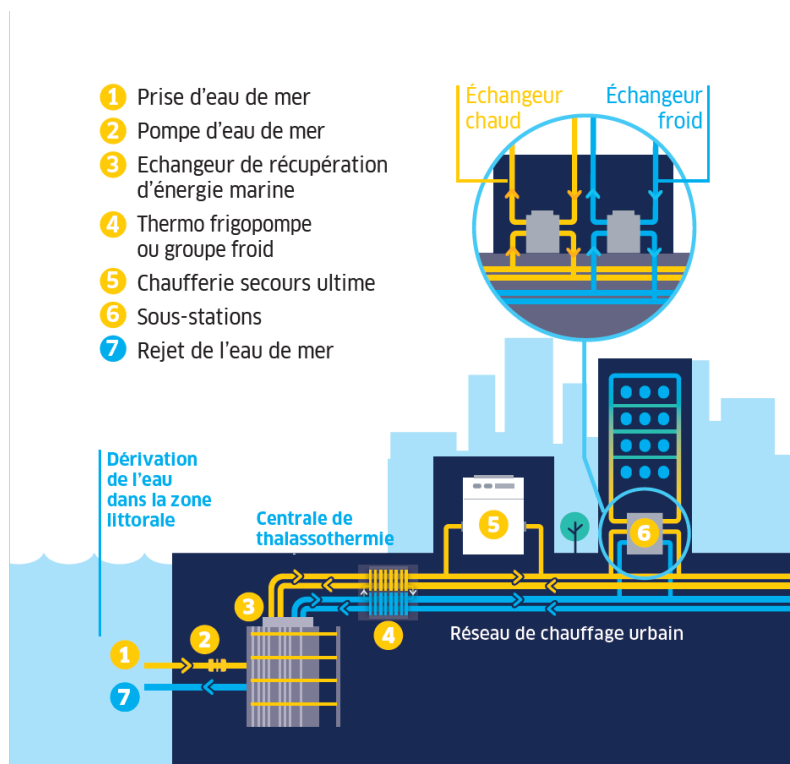
Aujourd'hui, M. Cyril de Cazalet, Président de la Fondation Ambroise Paré, et Mme Emmanuelle Brisemur, Directrice Territoire Sud-Est d'ENGIE Solutions, ont officiellement signé le contrat de raccordement à Thassalia, en présence de M. Sylvain Di Giovanni, Conseiller départemental, représentant Mme Martine Vassal, Présidente du Conseil départemental des Bouches-du-Rhône et de la Métropole Aix-Marseille-Provence, de Mme Michèle Rubirola, Première Adjointe au Maire de Marseille et de Mme Laure-Agnès Caradec, Présidente du Conseil d'Administration de l'EPAEM (Établissement Public d'Aménagement Marseille). Cet accord scelle une alliance stratégique en faveur d'un avenir hospitalier plus durable, plus sobre et résolument tourné vers la transition énergétique.

### **L'Hôpital Européen, premier établissement de santé marseillais raccordé à Thassalia**

L'Hôpital Européen adopte le système énergétique performant et durable, fondé sur la géothermie marine de Thassalia, afin de couvrir ses besoins en chaleur et en froid tout en diminuant ses émissions de gaz à effet de serre.

La géothermie marine ou thalassothermie est une technique qui consiste à utiliser l'énergie thermique contenue dans l'eau de mer pour produire du chauffage, du rafraîchissement ou de l'eau chaude sanitaire.

- l'eau de mer est captée à faible profondeur.
- cette eau garde une température relativement stable toute l'année (plus douce que l'air ambiant en hiver et plus fraîche en été).
- grâce à un échangeur thermique, les calories contenues dans l'eau de mer sont récupérées pour chauffer ou refroidir des bâtiments via un réseau de chaleur ou de froid urbain.



Le raccordement concerne l'ensemble de ses bâtiments implantés sur 60 000 m<sup>2</sup> et permettra d'éviter l'émission de 1 100 tonnes de CO<sub>2</sub> chaque année, soit l'équivalent des émissions annuelles de plus de 500 voitures.

Thassalia fournira à l'établissement une puissance de 2 700 kW de chaud et 2 000 kW de froid. Les travaux du raccordement démarreront fin 2025 pour une mise en service courant 2026.

Ce partenariat stratégique avec l'Hôpital Européen, premier acteur majeur du secteur de la santé alimenté par ce réseau, joue un rôle déterminant dans le développement et le rayonnement de Thassalia ainsi que dans la transition énergétique de la ville de Marseille.

### Un choix stratégique de l'Hôpital pour la santé et l'environnement

Depuis sa création, l'Hôpital Européen s'inscrit dans une démarche écoresponsable et a été le premier établissement de santé en France à obtenir, en 2014, le label NF Haute Qualité Environnementale Bâtiments Tertiaires.

Ce nouveau partenariat avec Thassalia, complété par un contrat de performance énergétique sur 10 ans, s'intègre parfaitement dans sa stratégie de long terme qui vise à allier confort des patients, sécurité sanitaire, efficacité énergétique et responsabilité environnementale. Cette initiative marque une étape importante dans l'engagement de l'Hôpital Européen, en cohérence avec sa mission : soigner aujourd'hui tout en préservant demain.

Le projet représente un investissement total d'environ 10 millions d'euros sur quatre ans. Il répond également aux exigences du décret tertiaire du 23 juillet 2019, qui impose une réduction progressive des consommations énergétiques des bâtiments du secteur public et tertiaire.

## Des bénéfices concrets et mesurables

En plus de limiter considérablement son empreinte carbone, l'Hôpital Européen bénéficiera d'une énergie locale et renouvelable, réduisant sa dépendance aux énergies fossiles et son exposition aux fluctuations des prix du marché. La production de froid bas carbone permettra notamment une réduction de la consommation d'électricité de l'établissement allant de -20 % à -40 % en période estivale.

## Un hôpital pionnier dans la transition énergétique de Marseille

En se raccordant au réseau Thassalia, l'Hôpital Européen renforce son statut de pionnier en matière de développement durable et devient le premier établissement de santé français à utiliser l'énergie marine pour sa production de chaleur et de froid. Ce choix s'inscrit parfaitement dans une dynamique plus large de transition énergétique de la Ville de Marseille, aux côtés d'acteurs majeurs du territoire comme CMA-CGM, La Marseillaise, Les Terrasses du Port, le Tribunal Administratif et le siège de la DREAL.

### Chiffres clés

- **80 %** d'énergie locale et renouvelable
- **1 100 tonnes de CO<sub>2</sub>** évitées par an
- La production de **2 700 KW de chaud et 2 000 KW de froid**
- Un contrat de performance énergétique sur **10 ans**

### Contacts presse :

**Hôpital Européen** : Caroline Tamaro – [c.tamaro@hopital-europeen.fr](mailto:c.tamaro@hopital-europeen.fr) – 06 16 41 77 77

**ENGIE Solutions** : Alix Germain – [alix.germain@external.engie.com](mailto:alix.germain@external.engie.com) – 07 64 44 74 36

### À propos de l'Hôpital Européen Marseille :

Construit à l'initiative de la Fondation Hôpital Ambroise Paré, reconnue d'utilité publique depuis 1875, et des Pouvoirs Publics, l'Hôpital Européen répond à la double mission de réduire le déséquilibre de l'offre de soins entre le Nord et le Sud de Marseille et de créer un équipement collectif d'intérêt général au cœur d'Euroméditerranée. Avec une capacité d'accueil de 660 lits et places, plus de 1400 salariés et 350 médecins libéraux, l'Hôpital Européen s'appuie sur un projet médical ambitieux dont les jalons ont été posés par les Hôpitaux Ambroise Paré et Paul Desbief. Structuré autour des pôles d'excellence qui faisaient déjà la renommée de ses établissements fondateurs, l'offre de soins de l'Hôpital Européen est complétée par un plateau technique ultra moderne et complet. L'établissement accueille chaque année près de 450 000 patients : en consultation, en imagerie, en urgence ou lors d'hospitalisations programmées et assure une mission de service public. Pour en savoir plus : <https://hopital-europeen.fr/> ou <https://www.linkedin.com/company/h%C3%B4pital-europ%C3%A9en-marseille/?viewAsMember=true>

### À propos d'ENGIE Solutions :

ENGIE Solutions est l'allié durable des villes, des industries et des entreprises tertiaires sur la voie de la décarbonation. Pour accélérer leur transition énergétique et mieux associer performance économique et énergétique, chaque jour, au cœur des territoires, nos 16 000 collaborateurs conçoivent des mix énergétiques et des installations pour répondre aux besoins de nos clients, en fonction de leurs ressources, grâce à une palette de solutions complémentaires comme les réseaux locaux d'énergie, la production d'énergies décarbonées sur leurs sites ou nos services de performance énergétique. ENGIE Solutions est une marque du groupe ENGIE, groupe mondial de référence dans l'énergie bas carbone et les services, dont la raison d'être est d'agir pour accélérer la transition vers un monde neutre en carbone. ENGIE Solutions a réalisé un CA de 5,4 milliards d'euros en 2024. Pour en savoir plus : <http://www.engie-solutions.com> ou <https://www.linkedin.com/company/engie-solutions/about/> 