

ZAPPING MEDICAL #7

MALADIES INFLAMMATOIRES CHRONIQUES :
UN DEFI BRULANT

Mardi 20 Mai 2025

ZAPPING MEDICAL #7

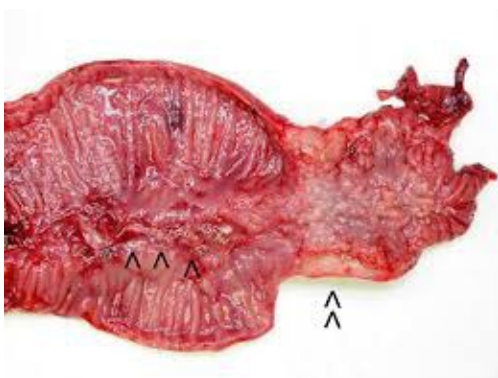
MICI - Point de vue du chirurgien

Charles VANBRUGGHE

Mardi 20 Mai 2025

Trois phénotypes

- B1 : inflammatoire
- B2 : sténosant
- B3 : fistulisant



Terminologie	Topographie	Description
E1	Rectite	Atteinte limitée au rectum (en aval de la charnière rectosigmoïdienne)
E2	Colite gauche	Atteinte étendue au-delà de la charnière rectosigmoïdienne mais ne s'étendant pas au-delà de l'angle colique gauche
E3	Pancolite	Atteinte étendue au-delà de l'angle colique gauche

Maladie de Crohn : Indications chirurgicales (ECCO)

Chirurgie NON curative

Traitement de la complication

Echec du traitement médical.



**European
Crohn's and Colitis
Organisation**

Maladie de Crohn : Indications chirurgicales (ECCO)

SITUATION ELECTIVE

- Sténose symptomatique
Fistule complexe
- Abscès intra-abdominal (après échec du drainage)
- Maladie iléo-caecale résistante au traitement
- Cancer ou dysplasie de haut grade
- Retard de croissance chez l'enfant

SITUATION D'URGENCE

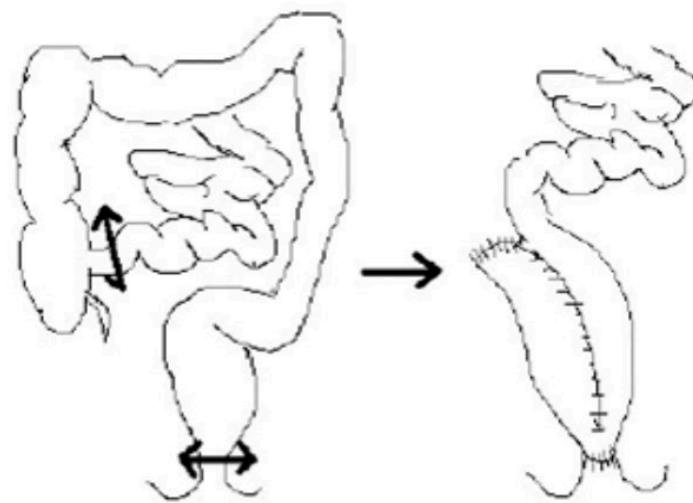
- Perforation
- Hémorragie sévère
- Occlusion sur sténose serrée

 Principe : chirurgie conservatrice, mini-invasive si possible

Rectocolite hémorragique : Indications chirurgicales (ECCO)

Chirurgie PEUT ETRE curative

Coloproctectomie totale



European
Crohn's and Colitis
Organisation

Rectocolite hémorragique : Indications chirurgicales (ECCO)

SITUATION ELECTIVE

- Maladie chronique réfractaire
- Dysplasie de haut grade ou cancer
- Préférence du patient (arrêt biothérapies, grossesse)

SITUATION D'URGENCE

- Colite aiguë grave réfractaire (> 4–7 jours)
- Mégacôlon toxique
- Perforation colique

Take home

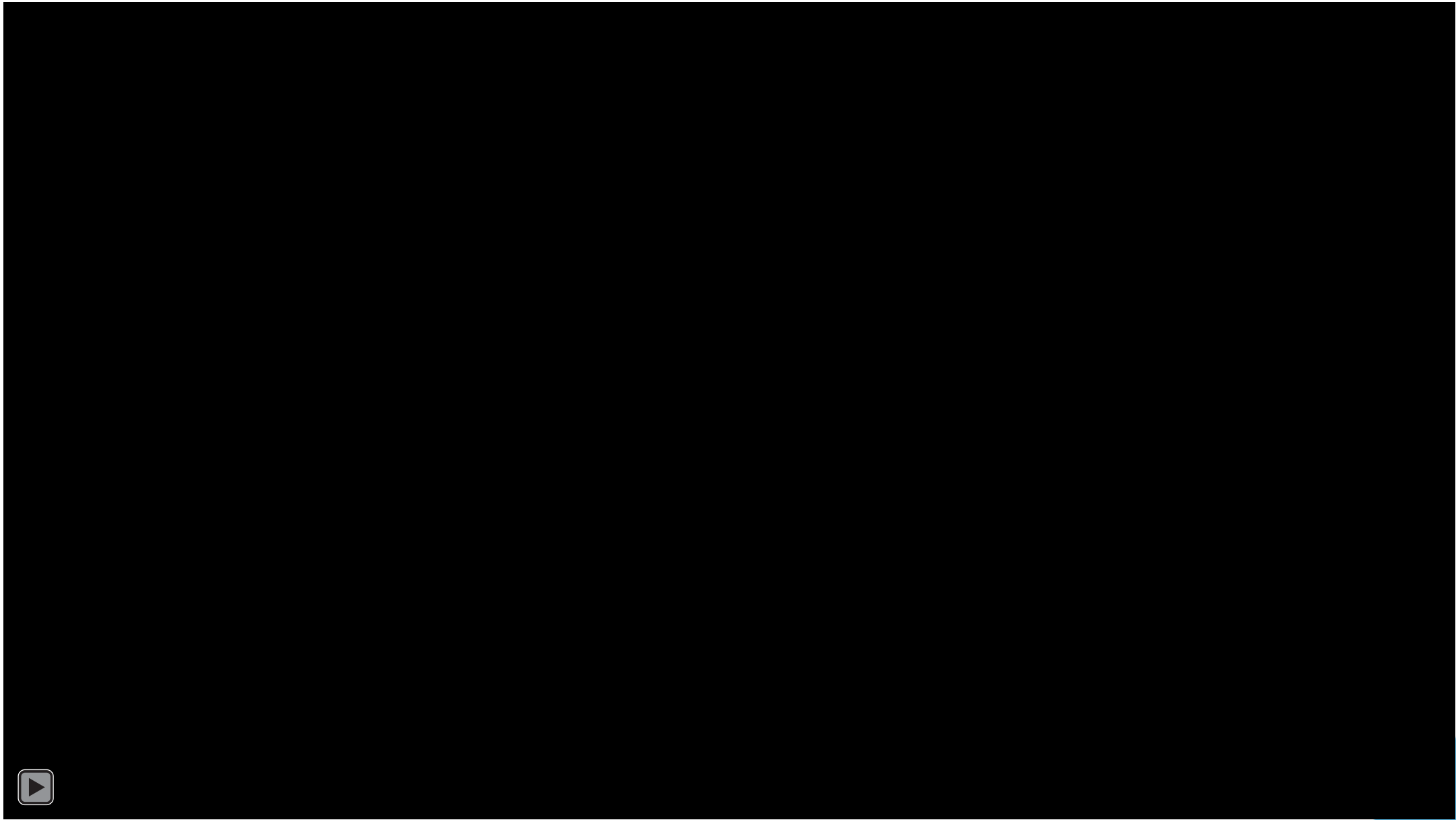
- Discussion en RCP
- S'adapter au patient
- Savoir reconnaître les situations d'urgence



COLITE AIGUE GRAVE



1 critère majeur	
Nombre d'évacuations sanglantes/24h	≥ 6
ET au moins 1 critère mineur	
Température (°C)	≥ 37.8
Fréquence cardiaque (/min)	≥ 90
Hémoglobinémie (g/dl)	≥ 10.5
Vitesse de sédimentation (enmmà H1)	≥ 30
Albuminémie (g/dl)	≥ 35



MERCI POUR VOTRE ATTENTION !

c.vanbrugghe@hopital-europeen.fr

  NOVARTIS  CELLTRION  abbvie  AMGEN
 GSK  Pfizer  Biogen  AstraZeneca  sanofi  Lilly